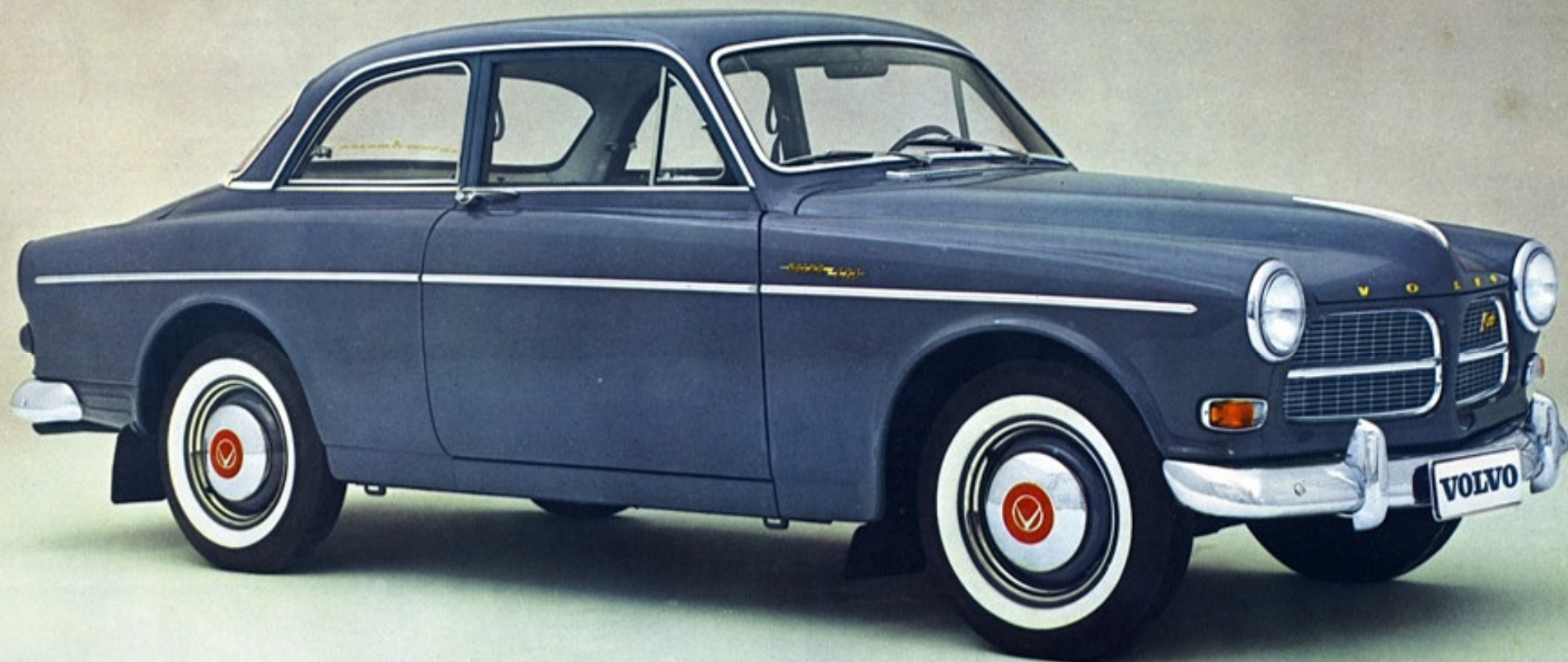


VOLVO

122 S DEUX PORTES



VOLVO 122 S

DEUX PORTES



La ligne élégante de la Volvo 122 S s'harmonise à un intérieur confortable et bien aménagé. Les commandes et les pédales fonctionnent avec facilité et grande précision. Le moteur B 18 a de grandes ressources de puissance pour les reprises rapides et il est suffisamment robuste pour supporter de longues étapes quotidiennes à grande vitesse. Il est silencieux et économique, grâce à sa conception moderne comportant, entre autres, de nombreux raffinements techniques tels que vilebrequin à 5 paliers et chambres de combustion avec orifices d'admission séparés.

La Volvo possède également une suspension robuste et bien équilibrée, assurant à la voiture une très bonne tenue sur n'importe quelle route. La parfaite suspension contribue au confort et à la sécurité des passagers dans toutes circonstances, ce qui se manifeste particulièrement par une direction sûre et précise.



Les larges portes, à grand angle d'ouverture, permettent un accès facile dans la voiture. Sur les portes se trouvent de larges pochettes pour cartes, menus objets etc.

Les dossiers des sièges avant sont réglables dans trois positions d'inclinaison différentes. Par souci de sécurité, ils sont automatiquement bloqués dans les positions avant et arrière. Les déflecteurs arrière peuvent être entrouverts pour assurer une bonne aération, sans courant d'air, du compartiment arrière.

Moteur du type B 18 D

4 cylindres, soupapes en tête et vilebrequin à cinq paliers.
Alésage 84,14 mm
Course 80 mm
Cylindrée 1780 cm³
Taux de compression 8,5:1
Puissance maximum 90 ch (SAE) à 5000 tr/mn
Couple maximum 14,5 m.kg (SAE) à 3500 tr/mn
Carburateurs 2 SU horizontaux
Filtre à huile à passage total.

Système de refroidissement

Radiateur très efficace. L'ensemble du circuit contient 8 litres. Circulation d'eau réglée par thermostat avec soupape du type «by-pass» réduisant la circulation lors des démarrages à froid.

Batterie

Tension 12 V
Capacité 60 Ah

Dynamo

Refroidie par ventilateur, avec régulateur de tension automatique.
Intensité maximum 360 W

Démarrreur

Puissance 1 ch

Embrayage

Monodisque sec à commande hydraulique.
Diamètre du disque 215,9 mm (8 1/2")

Boîte de vitesses

Silencieuse, entièrement synchronisée, levier direct de changement de vitesse, au plancher.

Rapports de démultiplication:

1re	3,13	3e	1,36
2e	1,99	4e	1,0
		Marche arrière	3,25

Pont arrière

Pont hypoidé.
Rapport de pont: 4,1

Direction

A vis et galet.
Braquage total 3 1/4 tours du volant

Suspension avant

Suspension indépendante avec ressorts hélicoïdaux et triangles de commande. Les triangles de commande sont montés dans des bagues de caoutchouc et des joints à rotule. Barre stabilisatrice.

Suspension arrière

Essieu arrière rigide monté sur deux bras porteurs longitudinaux fixés sur silentblochs, deux barres de torsion montées de même manière et une barre stabilisatrice. Ressorts hélicoïdaux.

Amortisseurs

Hydrauliques, télescopiques, à double effet à l'avant et à l'arrière.

Frein au pied

A l'avant
Freins à disque hydrauliques du type à 3 cylindres, auto-régulateurs, avec plaque de protection.
Disque (diamètre x épaisseur) 107/8 x 1/4"
Surface de freinage par roue avant 92,5 cm²

A l'arrière

Freins à tambour du type en V, hydrauliques et auto-centreurs.
Surface de freinage par roue 210 cm²

Frein à main

Agit mécaniquement sur les roues arrière. Levier placé entre le siège du conducteur et la porte.

Roues et pneus

Roues en acier embouti. Toutes les roues sont équilibrées.
Dimensions des jantes 41 x 15"
Pneus à flancs blancs
Dimensions 5.90 - 15"

Carrosserie

Carrosserie portante en acier, entièrement soudée, intégralement traitée contre la rouille selon les principes les plus modernes. Pulvérisation d'huile dans les sections creuses du soubassement. Badigeonnage des parties les plus exposées.

Réservoir d'essence

Placé à l'arrière.
Contenance 45 litres

Eclairage

Signal lumineux de dépassement obtenu par la commande d'indicateurs de direction. Clignoteurs à l'avant et à l'arrière. Feux arrière/stop combinés avec phare de recul. Eclairage intérieur fonctionnant à l'ouverture d'une porte. Eclairage du tableau de bord réglable. Lampe pour lecture des cartes.

Tableau de bord

Instrument combiné avec indicateurs de vitesse, de température et jauge d'essence, compteur journalier et totalisateur kilométrique. Lampes témoins de charge, de pression d'huile, de phares et d'indicateurs de direction.

Equipements divers

Cerco-contact d'avertisseur. Contacteur au pied pour passage phare-code. Commande d'indicateurs de direction à retour automatique. Climatiseur (chauffage, ventilation) alimenté constamment en air frais. Chauffage réglé par thermostat. Ventilateur à deux vitesses. Essuie-glaces électriques à deux vitesses et retour automatique. Lave-glace électrique à double picteur. Deux pare-soleil matelassés. Rétroviseur non éblouissant. Place réservée à l'installation d'un poste de radio avec haut-parleur. Pochettes sur les portes avant. Allume-cigarettes. Cendriers à l'avant et à l'arrière. Trousse d'outillage et cric. Bavettes. Roue de secours.

Ceintures de sécurité

Ceintures de sécurité montées pour les sièges avant. Attaches pour ceintures de banquette arrière.

Dimensions et poids

Empattement 2600 mm
Voies avant et arrière 1315 mm
Largeur totale 1620 mm
Longueur totale 4450 mm
Hauteur totale à vide 1505 mm
Diamètre de braquage env. 9,6 m
Poids en ordre de marche env. 1070 kg

L'usine se réserve le droit de modifier, sans avis préalable, la construction et l'équipement.

AB VOLVO • GÖTEBORG • SUÈDE



AGENT: