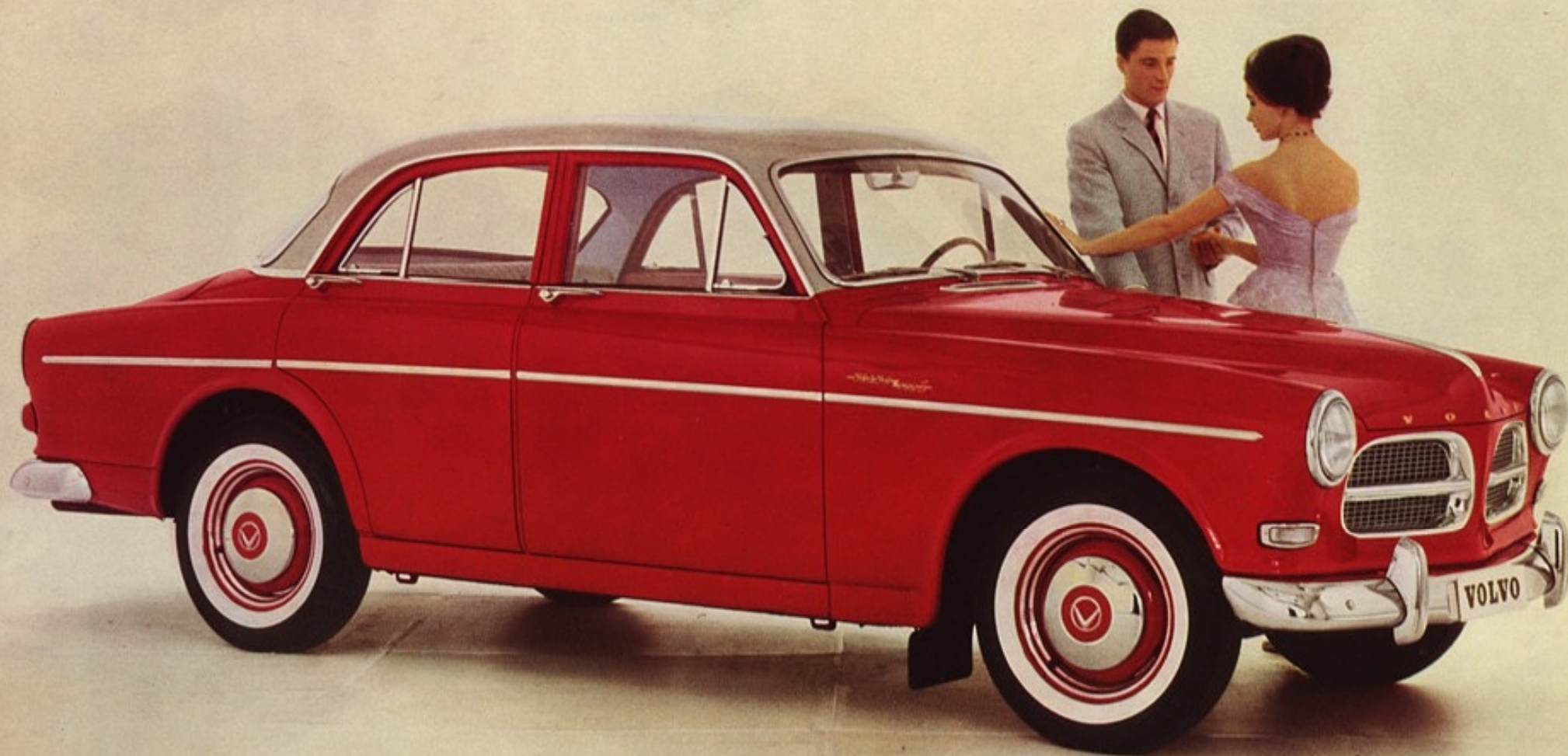




122s

— *aux lignes gracieuses...*



VOLVO 122 S Sommaire des caractéristiques:

Moteur

4 cylindres à soupapes en tête, type B16B, alésage 79,37 mm course 80 mm, cylindrée 1,58 litres, taux de compression 8,2, puissance à t/mn 85 ch/5.500, couple à t/mn 12 mkg/3.500, filtre à huile à passage total, carburateurs: deux SU, horizontaux.

Embrayage

Monodisque sec avec commande hydraulique.

Boîte de vitesses

4 avant, 1 arrière, entièrement synchronisée.

Pont arrière

Hypoïde. Arbres de roues montés dans roulements à rouleaux coniques.

Direction

Vis et galet.

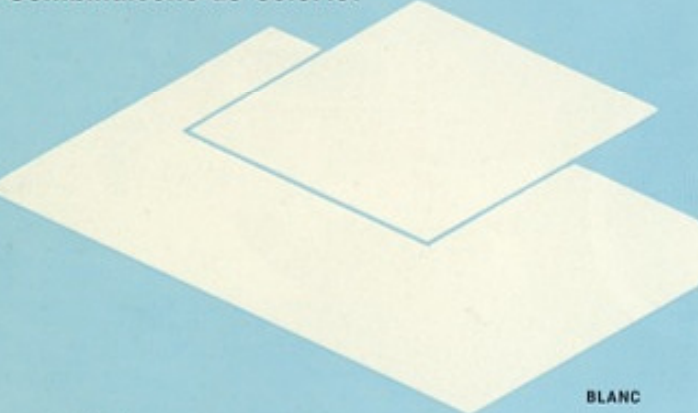
Suspension avant

Indépendante avec ressorts hélicoïdaux et bras de commande. Amortisseurs. Stabilisateur.

Suspension arrière

Ressorts hélicoïdaux. Pont arrière monté sur bras supports sur silentblochs, deux barres de torsion et une barre stabilisatrice. Amortisseurs.

Combinaisons de coloris:



BLANC



AB VOLVO
GÖTEBORG · SUÈDE

Frein à pédale

Duo-Servo hydraulique auto-centreur. Tambours de 10" à l'avant et 9" à l'arrière, surface totale de garniture 1.068 cm².

Roues

Disque d'acier embouti avec pneumatiques sans chambres à air, basse pression de 5,90—15". Flancs blancs.

Carrosserie

Construction intégrale d'acier entièrement soudée. Traitée contre la rouille. Soubassement recouvert d'enduit asphalté.

Fixations pour baudriers de sûreté

en équipement standard.

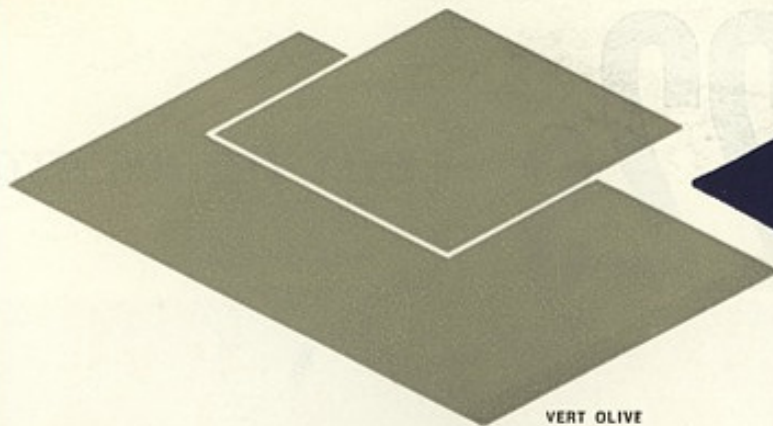
Dimensions

Empattement 2.600 mm, longueur hors tout 4.450 mm, largeur hors tout 1.620 mm, hauteur hors tout voiture à vide 1.505 mm, voie avant 1.315 mm, voie arrière 1.315 mm, garde au sol, voiture à vide 210 mm, garde au sol, avec 4 passagers 170 mm.

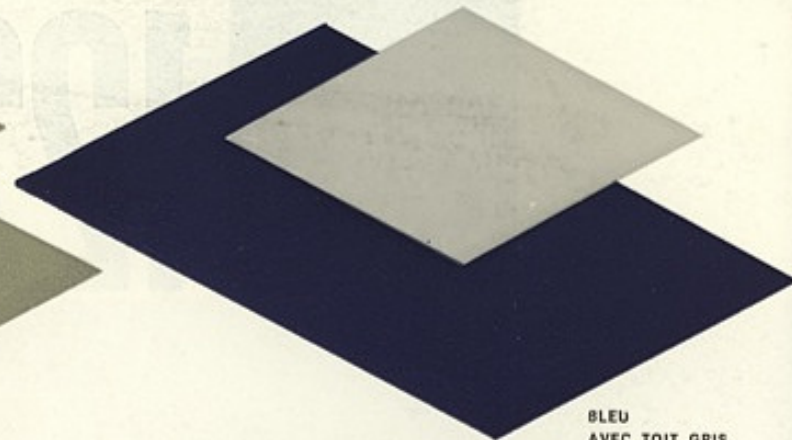
Poids en ordre de marche

1090 kg.

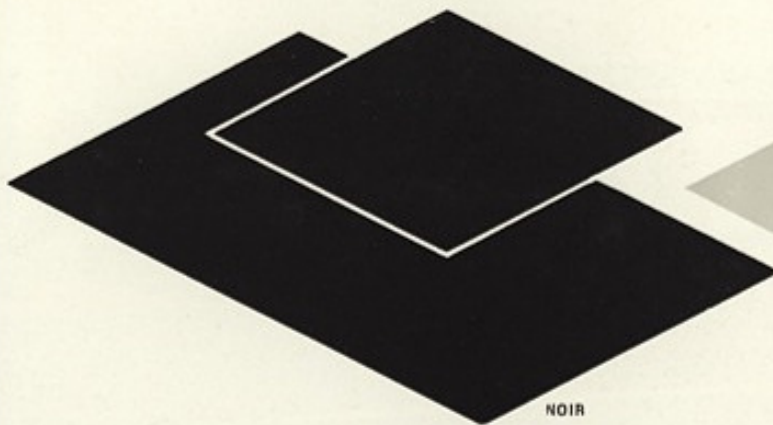
L'usine se réserve le droit de modifier prix et équipements sans avis préalable.



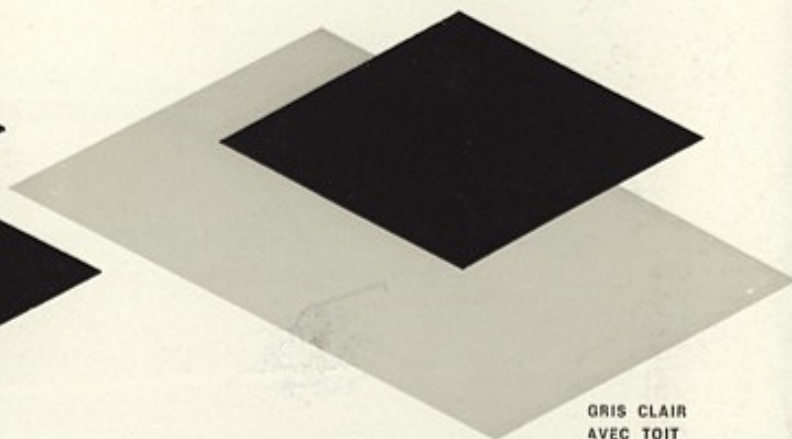
VERT OLIVE



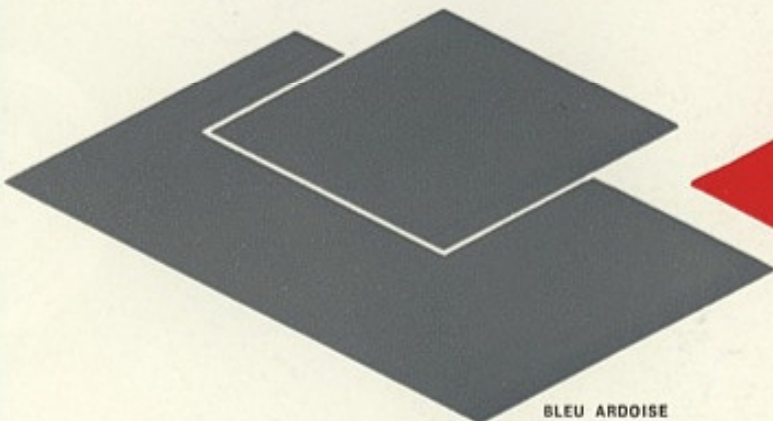
BLEU
AVEC TOIT GRIS
CLAIR



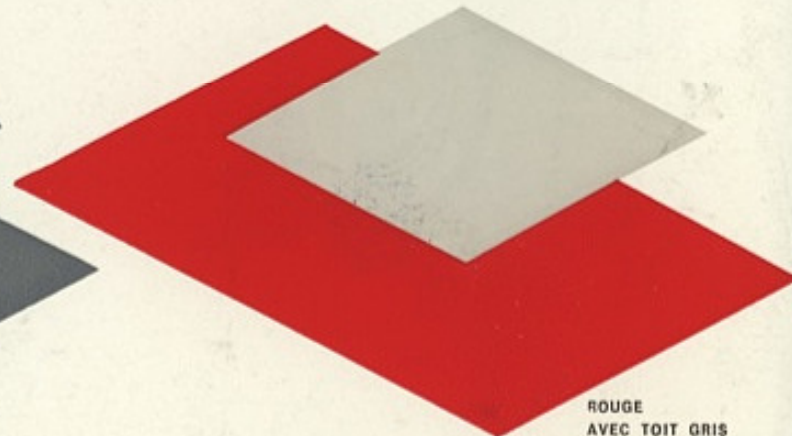
NOIR



GRIS CLAIR
AVEC TOIT
NOIR



BLEU ARDOISE



ROUGE
AVEC TOIT GRIS
CLAIR